



DOM KELIN 3

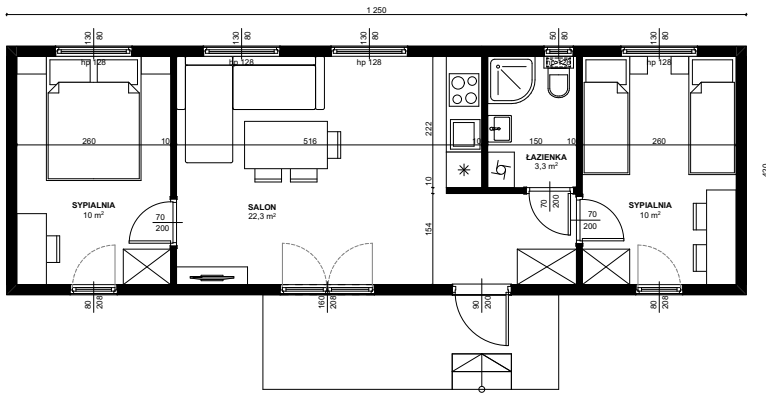
12,5 x 4,2 m | 52 m²

- Całoroczny dom – dostarczany gotowy na miejsce
- Do zamieszkania niemal natychmiast po dostawie
- Odważna, futurystyczna bryła domu
- Wyposażony pod klucz lub w stanie deweloperskim
- Elewacja zewnętrzna szalówka lub nowoczesne panele elewacyjne
- Trwała i sztywna konstrukcja stalowa
- Wykończenie wewnątrz nowoczesnymi materiałami lub drewnem
- Umieszczany na miejscu przy użyciu układu jezdniowego lub dźwigu
- Opcjonalnie: m.in. taras, pergola



Dom KELIN charakteryzuje się bardzo odważną, oryginalną i nowoczesną linią bryły - nawiązującą do futurystycznych przykładów współczesnej architektury. Z całą pewnością KELIN odróżni się od innych domów w swoim otoczeniu i nie pozostanie niezauważony. Duży salon z aneksem kuchennym ma powiększoną kubaturę, a to dzięki dwuspadowemu dachowi, niestandardowo nachylonemu wzdłuż dłuższej ściany domu. Przemysłana konstrukcja sprawia, że w salonie uzyskaliśmy efekt dużej przestrzeni, niezakłóconej żadnymi zbędnymi elementami technicznymi. Kształt klina nadaje domowi bardzo dynamiczny wygląd, które jest dodatkowo podkreślony przemysłanymi zastosowanymi elementami elewacji z użyciem blachy w modnym, antracytowym kolorze. Domy KELIN dostępne są w wielkości 35m² i 52m².

Domy Meveline to doskonała alternatywa dla domów budowanych tradycyjną metodą czy domów szkieletowych. Dom jest produkowany w wytwórni i dostarczany na miejsce gotowy. Dzięki wyposażeniu w demontowane koła, dom może zostać umieszczony niemal w dowolnym miejscu w obrębie działki. Po umieszczeniu domu w docelowym miejscu, możliwe jest skuteczne zamaskowanie funkcji mobilności i estetyczne wkomponowanie go w otoczenie. Możliwe jest również przemieszczanie domu za pomocą dźwigu.



DOM KELIN 3

STANDARD

Wymiary zewnętrzne: 12.5x4,2 m

Konstrukcja nośna: stalowa rama z elementami drewnianymi

Ściana zewnętrzna: wielowarstwowa, wykończenie patrząc od wewnątrz - nowoczesne panele ściennie lub drewno (opcja), płyta OSB, profil stalowy otwarty, izolacja z piany PUR, membrana paroprzepuszczalna, wentylowana pustka powietrzna, ruszt pomocniczy, elewacja zewnętrzna drewniana lub z nowoczesnych paneli elewacyjnych (opcja)

Dach: dwuspadowy podłży - wykończenie sufitu nowoczesnymi panelami, płyta OSB, więźar dachowy stalowy i/lub drewniany, izolacja PUR, membrana paroprzepuszczalna, wentylowana pustka powietrzna, ruszt pomocniczy, blachodachówka stalowa, rynny i rury spustowe ukryte

Podłoga: blacha ocynkowana, ruszt pomocniczy, profil stalowy, izolacja PUR, płyta OSB, panele laminowane AC4 lub inne pokrycie (opcja)

Ściany działowe: płyty OSB, profile drewniane, izolacja akustyczna - wełna mineralna, wykończone nowoczesnymi panelami lub drewnem (opcja)

Sufity: wysokość min. 2,20m, wykończony nowoczesnymi panelami lub drewnem (opcja)

Okna: wielokomorowe z jednostronną okleiną w kolorze, dwuszybowe, okna balkonowe otwierane do wewnątrz

Drzwi: zewnętrzne - PCV, wewnętrzne - MDF w białej okleinie

Instalacja elektryczna: 230V lub 400V (opcja) - skrzynka rozdzielcza, przewody w peszlu - 3x2,5 mm i 3x1,5 mm, gniazdka, kontakty, gniazdka zewnętrzne

Instalacja wod-kan.: rury PEX-AL-PEX podgrzewane elektrycznie (w wersji całorocznej), kanalizacja z PVC

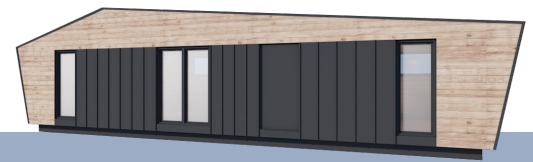
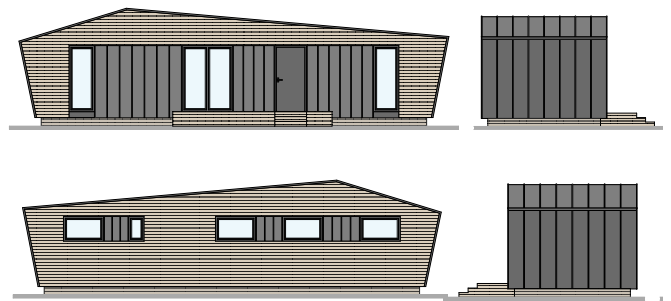
Oświetlenie: wewnątrz sufitowe LED, na zewnątrz kinkiet

Ogrzewanie: grzejniki elektryczne, alternatywnie panele na podczerwień IR (opcja) lub podgrzewanie podłogowe na podczerwień IR (opcja)

Łazienka: w pełni wykończona, funkcjonalna łazienka

Aneks kuchenny: przyłącza wod-kan, przyłącza elektryczne; meble i wyposażenie (opcja)

Salon, sypialnia: w pełni przygotowane do umeblowania i zamocowania grzejników, ściany i podłogi wykończone, drzwi wewnętrzne zamontowane



PAKIETY WYPOSAŻENIA DODATKI

Łazienka "pod klucz"

Zakres standardowy: ściany i sufit wykonane z odpornego panelu winylowego typu Motivo VOX, podłoga LVT, kabina narożna półokrągła 80cm, WC kompakt, umywalka z szafką 50cm, szafka wisząca 50cm z lustrem, suszarka elektryczna - tzw. drabinka, wentylator elektryczny, instalacja pod pralkę, podgrzewacz zasobnikowy cylindryczny 50l. Opcjonalnie możliwy wybór pakietu w standardzie premium lub indywidualne wykończenie i wyposażenie.

Kuchnia "pod klucz"

Zakres standardowy: szafki dolne, szafki wiszące, blat z gniazdkiem nablutowym, lodówka podblatowa, pochłaniacz, płyta elektryczna 2-palnikowa, zlewozmywak jednokomorowy z baterią. Opcjonalnie możliwe indywidualne wykończenie i wyposażenie.

Przykładowe dodatki: elewacja z paneli z tworzywa, wykończenie ścian wewnętrznych nowoczesnymi panelami premium lub w drewnie bielonym/olejowanym, podłoga drewniana - tzw. deska trójwarstwowa lub LVT, klimatyzacja, rekuperacja miejscowa, ogrzewanie podłogowe IR, promienniki IR wiszące, taras, projekty indywidualne.

Opcje:

- Dom dostępny również w uproszczonej wersji letniskowej
- Możliwy układ lustrzany wnętrza lub układ indywidualny