



DOM REVA 5

12 x 4 m | 48 m²

- Całoroczny dom – dostarczany gotowy na miejsce
- Dla 6 osób - 2 sypialnie, salon z rozkładaną kanapą, aneks kuchenny oraz łazienka
- Dostępny także w ekonomicznej wersji letniskowej
- Wyposażony pod klucz lub w stanie deweloperskim
- Elewacja zewnętrzna siding PCV lub szalówka świerkowa (opcja)
- Trwała i sztywna konstrukcja stalowo - drewniana
- Wykończenie wewnątrz nowoczesnymi materiałami lub drewnem (opcja)
- Umieszczany na miejscu przy użyciu układu jezdniowego lub dźwigu
- Opcjonalnie: taras, pergola



Dom Meveline serii REVA to rozwiązanie zarówno dla klientów indywidualnych jak i kempingów, ośrodków wczasowych oraz inwestorów czerpiących zyski z wynajmu. To wygodna alternatywa dla domów budowanych tradycyjną metodą, domków drewnianych, oraz tzw. domków holenderskich. Dom jest dostarczany na miejsce gotowy i zwykle posadawiany praktycznie na gruncie, bez fundamentów. Dzięki wyposażeniu w demontowane koła, może być ustawiony w niemal dowolnym miejscu. Po umieszczeniu na docelowym miejscu, możliwe jest skuteczne zamaskowanie funkcji mobilności i estetyczne wkomponowanie w otoczenie.

Domy Meveline charakteryzują się stylowym wzornictwem i praktycznością. W starannym procesie budowy stosowane są nowoczesne materiały budowlane i wykończeniowe lub drewno. Domy występują w rozmiarach od 24m² do 55m². Klienci mają możliwość wyboru elewacji, wykończenia wnętrza oraz wielu elementów dodatkowych.

DOM REVA 5

STANDARD

Wymiary zewnętrzne: 12x4 m

Konstrukcja nośna: stalowa z elementami drewnianymi, 2 osie demontowalnych kół (w wersji mobilnej)

Ściana zewnętrzna: wielowarstwowa: wykończenie od wewnątrz – panele MDF lub drewno (opcja), płyta OSB, profil stalowy otwarty, izolacja z piany PUR, membrana paroprzepuszczalna, wentylowana pustka powietrzna, ruszt pomocniczy, elewacja zewnętrzna

Dach: dwuspadowy niski, o konstrukcji: wykończenie sufitu, płyta OSB, więźba dachowa, izolacja PUR, membrana paroprzepuszczalna, wentylowana pustka powietrzna, ruszt pomocniczy, blachodachówka stalowa, okap, rynny i rury spustowe widoczne

Podłoga: blacha ocynkowana, profil stalowy, izolacja PUR, płyta OSB, panele laminowane AC4 lub inne pokrycie (opcja)

Ściany działowe: płyty OSB, profile drewniane, izolacja akustyczna – wełna mineralna, wykończone panelem winylowym/MDF lub drewnem (opcja)

Sufit: wysokość 2,25m-2,50m (salon podwyższony w standardzie) wykończony panelami MDF lub winylowymi

Okna: 5 komorowe z jednostronną okleiną w kolorze, funkcja wentylacji w wybranych oknach, okno balkonowe z ruchomym słupkiem

Drzwi: zewnętrzne stalowe lub PCV (opcja); wewnętrzne białe MDF

Instalacja elektryczna: 230V lub 400V (opcja) - skrzynka rozdzielcza, przewody w peszlu - 3x2,5 mm i 3x1,5 mm, gniazdka, kontakty, gniazdka zewnętrzne

Instalacja wod-kan.: rury PEX-AL.-PEX podgrzewane elektrycznie (w wersji całorocznej), kanalizacja z PVC

Oświetlenie: wewnątrz sufitowe LED, na zewnątrz kinkiet i taśma LED

Ogrzewanie: instalacja gotowa pod grzejniki elektryczne lub panele na podczerwień IR (opcja)

Łazienka: przygotowana pod wykonanie, wykonanie łazienki (opcja)

Kuchnia: przygotowana pod montaż sprzętów standardowych i dodatkowych oraz mebli

Salon, sypialnia: w pełni przygotowane do umeblowania i zamocowania grzejników, ściany i podłogi wykończone, drzwi wewnętrzne zamontowane

PAKIETY DODATKOWE

Pakiet I - Łazienka "pod klucz"

Łazienka: ściany i sufit panel Motivo VOX, kabina narożna półokrągła, WC kompakt, umywalka z szafką 50cm, szafka wisząca z lustrem 50cm, suszarka elektryczna - drabinka, wentylator elektryczny, instalacja pod pralkę, podgrzewacz zasobnikowy cylindryczny 50l

Pakiet II - Kuchnia "pod klucz", plus grzejniki elektryczne i umeblowanie pomieszczeń

Kuchnia: ściany – szafki dolne i górne, blat, lodówka podblatowa, pochłaniacz, płyta elektryczna 2 palnikowa, zlewozmywak jednodokorowy, instalacja pod zmywarkę

Salon: według indywidualnych ustaleń, przykładowo: kanapa rozkładana z funkcją spania, stolik, szafa lub półki

Sypialnia: według indywidualnych ustaleń, przykładowo: łóżko 2-osobowe, szafa, opcjonalnie - półki, łóżko piętrowe 2-osobowe lub 3-osobowe

Przykładowe wyposażenie dodatkowe: wykończenie ścian wewnętrznych w drewnie bielonym lub olejowanym, podłoga LVT, klimatyzacja, ogrzewanie podłogowe IR, taras, pergola, projekty indywidualne

Opcje:

- Możliwy układ lustrzany wewnątrz lub układ indywidualny wg odrębnego projektu.

Model **REVA 5** jest dostępny w 2 wariantach układu funkcjonalnego

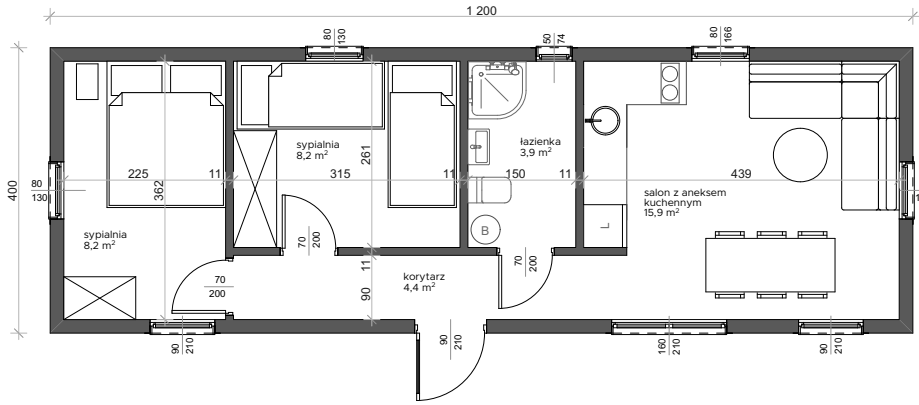
WARIANT 1



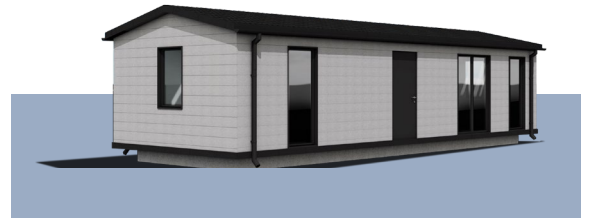
WARIANT 2



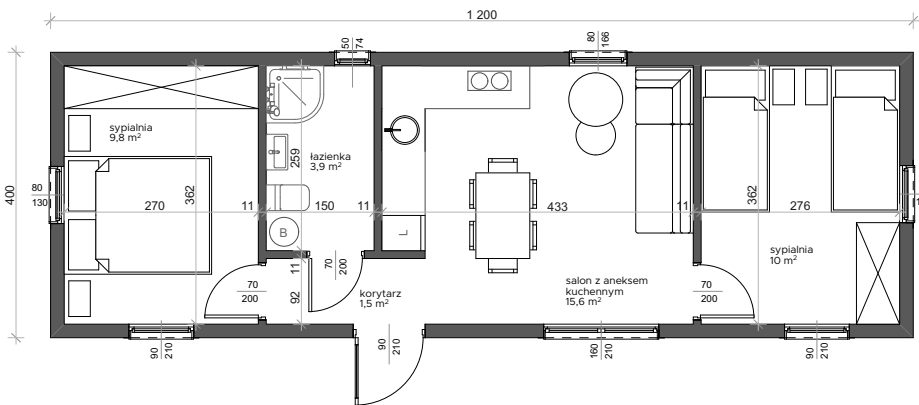
WARIANT 1



Przykładowa aranżacja wnętrza
* możliwy układ lustrzany wnętrza lub układ indywidualny wg odrębnego projektu



WARIANT 2



Przykładowa aranżacja wnętrza
* możliwy układ lustrzany wnętrza lub układ indywidualny wg odrębnego projektu

