



## DOM **EVELIN 4 DUO**

10 x 3,5 m | 35 m<sup>2</sup>

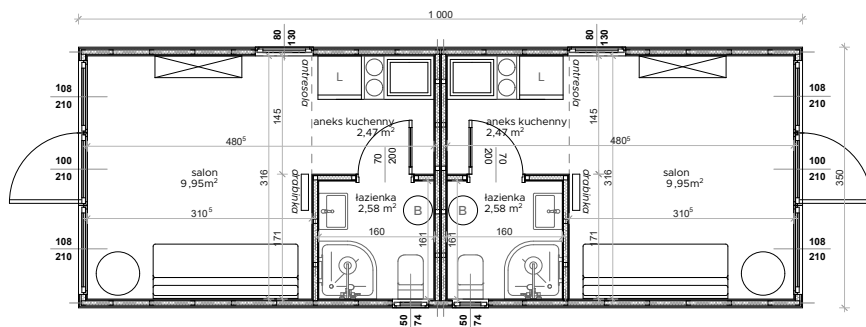
- Dom całoroczny – dostarczany gotowy na miejsce
- 2 apartamenty, w każdym salon/sypialnia, antresolka z dodatkowym miejscem do spania/przechowywania, aneks kuchenny, łazienka
- Zwykle nie wymaga pozwolenia na budowę
- Dostępny także w wersji letniskowej
- Wyposażony pod klucz lub w stanie deweloperskim
- Trwała i sztywna konstrukcja stalowo-drewniana
- Elewacja zewnętrzna ze świerku skandynawskiego lub innych materiałów (opcja)
- Wykończone wewnątrz nowoczesnymi materiałami lub drewnem (opcja)
- Umieszczany na docelowym miejscu za pomocą wbudowanego układu jezdnego lub dźwigu
- Opcjonalnie: taras, pergola, markiza.

Przykładowa aranżacja wnętrza. Możliwy układ lustrzany wnętrza lub układ indywidualny wg odrębnego projektu



*Dom Meveline serii EVELIN to rozwiązanie zarówno dla klientów indywidualnych jak i kempingów, ośrodków czasowych oraz inwestorów czerpiących zyski z wynajmu. To wygodna alternatywa dla domów budowanych tradycyjną metodą, domków drewnianych, oraz tzw. domków holenderskich. Dom jest dostarczany na miejsce gotowy i zwykle posadawiany praktycznie na gruncie, bez fundamentów. Dzięki wyposażeniu w demontowane koła, może być ustawiony w niemal dowolnym miejscu. Po umieszczeniu na docelowym miejscu, możliwe jest skuteczne zamaskowanie funkcji mobilności i estetyczne wkomponowanie w otoczenie.*

*Domy Meveline charakteryzują się stylowym wzornictwem i praktycznością. W starannym procesie budowy stosowane są nowoczesne materiały budowlane i wykończeniowe lub drewno. Domy występują w rozmiarach od 35m<sup>2</sup> do 48m<sup>2</sup>. Klienci mają możliwość wyboru elewacji, wykończenia wnętrza oraz wielu elementów dodatkowych.*



# DOM EVELIN 4 DUO

## STANDARD

**Wymiary zewnętrzne:** 10x3,5 m

**Konstrukcja nośna:** stalowa z elementami drewnianymi, 2 osie nieskrętnych, demontowalnych kół

**Ściana zewnętrzna:** wielowarstwowa: wykończenie od wewnątrz panele MDF lub drewno (opcja), płyta OSB, profil stalowy otwarty, izolacja z piany PUR, membrana paroprzepuszczalna, wentylowana pustka powietrzna, ruszt pomocniczy, elewacja zewnętrzna świerk skandynawski lub inne materiały (opcja)

**Dach:** dwuspadowy o zadanym kącie nachylenia, o konstrukcji: wykończenie sufitu, płyta OSB, więźbar dachowy drewniany lub stalowy, izolacja PUR, membrana paroprzepuszczalna, wentylowana pustka powietrzna, ruszt pomocniczy, blacha stalowa "na rąbek", obróbki z blachy stalowej, widoczne stalowe rynny i rury spustowe

**Sufit:** w salonie otwarty do stropodachu, w pozostałych pomieszczeniach 2,25m, wykończone panelami MDF lub drewnem (opcja)

**Podłoga:** blacha ocynkowana, profil stalowy otwarty, izolacja PUR, płyta OSB, panele laminowane AC4 lub deska trójwarstwowa (opcja) lub LVT (opcja)

**Ściany działowe:** płyty OSB, profile drewniane, izolacja akustyczna – wełna mineralna, wykończone panelem winylowym/MDF lub drewnem (opcja)

**Okna:** PCV, dwuszybowe, wielokomorowe z jednostronną okleiną w kolorze

**Drzwi:** zewnętrzne - stalowe lub PCV (opcja), ocieplane; wewnętrzne - białe MDF

**Instalacja elektryczna:** skrzynka rozdzielcza, przewody w peszlu - 3x2,5 mm i 3x1,5 mm, gniazdka, kontakty, gniazdko zewnętrzne

**Instalacja wod-kan.:** rury PEX-AL-PEX podgrzewane elektrycznie (w wersji całorocznej), kanalizacja z PVC

**Oświetlenie:** wewnątrz: sufitowe LED, na zewnątrz: kinkiet

**Ogrzewanie:** instalacja gotowa pod grzejniki elektryczne lub panele grzewcze na podczerwień (opcja)

**Łazienka:** przygotowana pod montaż

**Kuchnia:** przygotowana pod montaż sprzętów standardowych i dodatkowych oraz mebli

**Salon, sypialnia:** przygotowane do umeblowania i zamocowania grzejników, ściany i podłogi wykończone, drzwi wewnętrzne zamontowane



## PAKIETY DODATKOWE

### Pakiet I - Łazienka "pod klucz"

Łazienka - standard wykończenia: ściany i sufit z paneli winylowych VOX lub KerraDeco VOX (opcja), kabina narożna półokrągła, kolumna natryskowa, kompakt WC lub WC podwieszany (opcja), umywalka z szafką, szafka wisząca z lustrem, suszarka ręcznikowa, wentylator elektryczny, podgrzewacz zasobnikowy 50l lub przepływowy (opcja).

### Pakiet II - Kuchnia "pod klucz", plus umeblowanie pomieszczeń

Kuchnia: ściany – szafki dolne i górne, blat, lodówka podblatowa, pochłaniacz, płyta elektryczna, zlewozmywak jednokomorowy

Salon: kanapa rozkładana z funkcją spania, stolik, szafa, półki

### Przykładowe wyposażenie dodatkowe:

wykończenie wnętrza drewnem, wykończenie łazienki panelami KerraDeco VOX, ogrzewanie panelami na podczerwień lub ogrzewanie podłogowe, klimatyzacja, elewacja z paneli Kerrafrost VOX, markiza, taras, zadana pergola, schodki, płotek maskujący

### Opcje:

- Możliwy układ lustrzany wnętrza lub układ indywidualny wg odrębnego projektu.